

PODMÍNKY A ZÁSADY PRO POUŽITÍ PROJEKTOVÉ DOKUMENTACE:

TATO DOKUMENTACE JE CHRÁNĚNA VE VŠECH JEJÍCH ČÁSTECH AUTORSKÝM ZÁKONEM.

PŘESNÉ ROZMĚRY JE NUTNO OVĚŘIT ZHOTOVITELEM PŘÍMO NA STAVBĚ V PRŮBĚHU REALIZACE.

ZHOTOVITEL STAVBY JE POVINEN SEZNÁMIT SE PODROBNĚ S PROJEKTOVOU DOKUMENTACÍ. V PŘÍPADĚ NESROVNALOSTÍ NA NĚ MUSÍ UPOZORNIT PŘED ZAHÁJENÍM STAVBY.

PŘÍPADNÉ ÚPRAVY PROJEKTOVÉ DOKUMENTACE MUSÍ BÝT SCHVÁLENY ZODPOVĚDNÝM PROJEKTANTEM, TECHNICKÝM DOZOREM INVESTORA A INVESTOREM. O PŘÍPADNÉ NESROVNALOSTI PROJEKTOVÉ DOKUMENTACE OPROTI SKUTEČNOSTI BUDE PROJEKTANT NEPRODLENĚ INFORMOVÁN TAK, ABY MOHL PROVÉST PŘÍSLUŠNÉ KOREKCE PROJEKTOVÉ DOKUMENTACE.

ZHOTOVITELI SE DOPORUČUJE PŘEKONTROLOVAT CELKOVÝ NÁVRH Z HLEDISKA ÚPLNOSTI, ODBORNÉHO PROVEDENÍ A VYHODNOSTI PRO DANY ÚČEL UŽÍVÁNÍ, ÚČELNÉ ZMĚNY MŮŽE V PŘEDSTIHU PŘED ZAHÁJENÍM STAVBY PROJEDNAT S PROJEKTANTEM A INVESTOREM.

REALIZACE STAVBY BUDE PROVEDENA V SOULADU S PLATNÝMI ČESKÝMI A EVROPSKÝMI NORMAMI, PLATNÝMI VYHLÁŠKAMI A OBEČNĚ TECHNICKÝMI POŽADAVKY NA VÝSTAVBU.

VŠEČERA VÝROBA A ZABUDOVÁNÍ PRVKŮ STAVBY, ČÁSTÍ KONSTRUKCÍ, KOMPLETAČNÍCH KONSTRUKCÍ A POUŽITÝCH SYSTÉMŮ NA STAVBĚ BUDE PROVEDENA PODLE DODAVATELEM ZPRACOVANÉ DÍLENSKÉ DOKUMENTACE NEBO TECHNICKÝCH LISTŮ JEDNOTLIVÝCH VÝROBCŮ A NA ZÁKLADĚ INVESTOREM A ARCHITEKTEM SCHVÁLENÝCH VZORKŮ.

POUŽITÉ SYSTÉMY BUDOU OBSAHOVAT DOPLŇKOVÉ A KOMPLETAČNÍ PRVKY DANÉHO SYSTÉMU, STANOVENÉ VÝROBCEM A BUDOU REALIZOVÁNY V SOULADU S APLIKAČNÍMI POSTUPY VÝROBCE.

## TABULKA MÍSTNOSTÍ

Č. M.	NÁZEV MÍSTNOSTI	M²	POZNÁMKA
1.01	TERASA	6,84	
1.02	HERNA - LEHÁRNA	55,68	
1.03	SPOLEČENSKÁ MÍSTNOST	38,45	
1.04	PRACOVNA	48,72	
1.05	TERASA	6,84	
1.06	PŘÍPRAVNA POKRMŮ	13,16	
1.07	SKLAD ZAHRADNÍCH HRAČEK	3,78	
1.08	CHODBA	2,77	
1.09	LETNÍ UMÝVÁRNA A WC	2,77	
1.10	TERASA	3,36	
1.11	SKLAD LEHÁTEK	4,56	
1.12	SKLAD HRAČEK	3,42	
1.13	UMÝVÁRNA DĚTÍ	18,77	
1.14	WC DĚTÍ	7,41	
1.15	ŠATNA DĚTÍ	17,74	
1.16	CHODBA	4,03	
1.17	ÚKLIDOVÁ KOMORA	1,26	
1.18	WC ZAMĚSTNANCŮ	1,26	
1.19	ŠATNA ZAMĚSTNANCŮ	7,29	
1.20	VSTUP	13,00	
1.21	SCHODIŠTĚ	13,44	
1.22	SKLEP	13,44	
1.23	SCHODIŠTĚ	17,00	
1.24	VÝMĚNÍK	50,88	
1.25	VÝMĚNÍK	39,33	
1.26	TERASA	6,84	
1.27	HERNA - LEHÁRNA	55,68	
1.28	SPOLEČENSKÁ MÍSTNOST	38,45	
1.29	PRACOVNA	48,72	
1.30	TERASA	6,84	
1.31	PŘÍPRAVNA POKRMŮ	13,16	
1.32	SKLAD ZAHRADNÍCH HRAČEK	3,78	
1.33	CHODBA	2,77	
1.34	LETNÍ UMÝVÁRNA A WC	2,77	
1.35	TERASA	3,36	
1.36	SKLAD LEHÁTEK	4,56	
1.37	SKLAD HRAČEK	3,42	
1.38	UMÝVÁRNA DĚTÍ	18,77	
1.39	WC DĚTÍ	7,41	
1.40	ŠATNA DĚTÍ	17,74	
1.41	CHODBA	4,03	
1.42	ÚKLIDOVÁ KOMORA	1,26	
1.43	WC ZAMĚSTNANCŮ	1,26	
1.44	ŠATNA ZAMĚSTNANCŮ	7,29	
1.45	VSTUP	13,00	
1.46	SCHODIŠTĚ	13,44	
1.47	SKLEP	13,44	
1.48	UMÝVÁRNA	1,48	
1.49	SKLAD HRAČEK	20,25	
1.50	CHODBA	25,72	
1.51	KOMORA	0,71	
1.52	KOMORA	0,71	
1.53	VÝTAH	1,14	
1.54	VÝTAH	1,14	
1.55	CHODBA	30,40	

## LEGENDA MATERIÁLŮ

OBVODOVÉ STĚNY – PANELOVÁ KČE

BOURANÉ KONSTRUKCE

## LEGENDA PŘÍPRAVNÝCH PRACÍ:

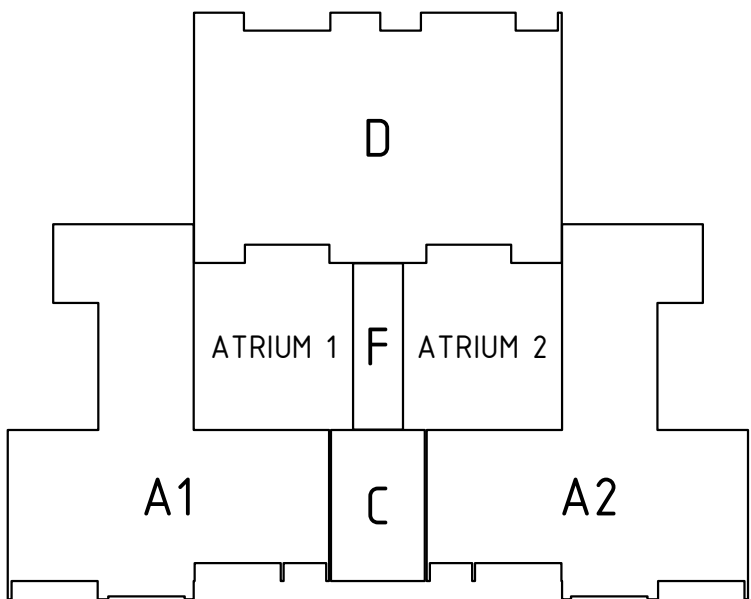
- I OCHRANA VÝPLNÍ OTVORŮ  
– ZAKRYTÍ FOLIÍ
- II OKLEPÁNÍ NESOUDRŽNÉ OMÍTKY  
– VÝČIST
- III OČIŠTĚNÍ POVRCHŮ PŘED PENETRACÍ  
OMYTÍ FASÁDY

## LEGENDA DEMONTÁŽÍ:

- A DEMONTÁŽ A ZPĚTNÁ MONTÁŽ VEŘEJNÉHO OSVĚTLENÍ  
LAMPY
- B DEMONTÁŽ OKENNÍ MŘÍŽE
- C DEMONTÁŽ A ZPĚTNÁ MONTÁŽ DROBNÉ ELEKTRONIKY  
– ZVONKY/ ZVONKOVÉ TABLO  
– KAMERY
- D DEMONTÁŽ PRVKŮ NA FASÁDĚ  
– PLASTIKY / LOGA / STŘÍŽKA
- E DEMONTÁŽ A ZPĚTNÁ MONTÁŽ SATELITNÍ PARABOLY  
– DISKUTOVAT SE SPRÁVCE SÍTĚ / MAJITELEM
- F BOURÁNÍ SKLADBY NA LOOŽII  
– OČISTIT NA NOSNÝ PANEL
- G BOURÁNÍ ŽELEZOBETONOVÉHO SCHODIŠTĚ
- H ROZEBRÁNÍ STÁVAJÍCÍ BETONOVÉ DLAŽBY  
– OTŘISKY A ULOŽENÍ V AREÁLU
- CH BOURÁNÍ ZIDNÉ OPĚRNÉ STĚNY
- J BOURÁNÍ KER. OBKLADU NA FASÁDĚ / KABÍNEC

DEMONTÁŽ STÁVAJÍCÍHO BLESKOVODU

## SCHEMA:



INDEX	DATUM	POPIS ZMĚNY
NÁZEV A ADRESA STAVBY / Project name		
Revitalizace objektu MŠ Jahůdka v Praze 12 Krouzova 10, č.p. 3036, 143 00 Praha 4 - Modřany		
INVESTOR / Investor		
Městská část Praha 12 Generála Šišky 2375/6 143 00 Praha 4 - Modřany IČ: 00231151		
SCHVÁLIL / Approved:		DATUM / Date:
ZODPOVĚDNÝ PROJEKTANT / General designer		
Ing. arch. Jan Mudra Holubkov 81, PSC 338 01 Kancelář: Vělkova 4, 186 00 Praha 8 - Karlín Tel.: +420 222 522 258 jan.mudra@seznam.cz		
SCHVÁLIL / Approved:		DATUM / Date:
PROJEKTANT ČÁSTI / Designer of part		
Ing. arch. Jan Mudra Holubkov 81, PSC 338 01 Kancelář: Vělkova 4, 186 00 Praha 8 - Karlín Tel.: +420 222 522 258 jan.mudra@seznam.cz		
VYPRACOVAL / Drawn	KRESLIL / Drawn	KONTROLOVAL / Checked
Ing. arch. Jan Mudra	Jan Kopáček	Ing. arch. Jan Mudra
STUPĚN DOKUMENTACE / Stage documentation		
DOKUMENTACE PRO PROVÁDĚNÍ STAVBY		
ČÁST DOKUMENTACE - PROFESÍ / Part documentation		
D.1.1 - ARCHITEKTONICKO STAVEBNÍ ŘEŠENÍ		
OBSAH VÝKRESU / Drawing Content		
BOURACÍ PRÁCE - PŮDORYS 1.NP		
MĚŘÍTKO / Scale:	AKTUALNÍ DATUM	KOPIE
1:100	28.7.2024	
ANOT.	STUPĚN	ČÁST
MŠ JAH	DPS	D
1.1	B	002